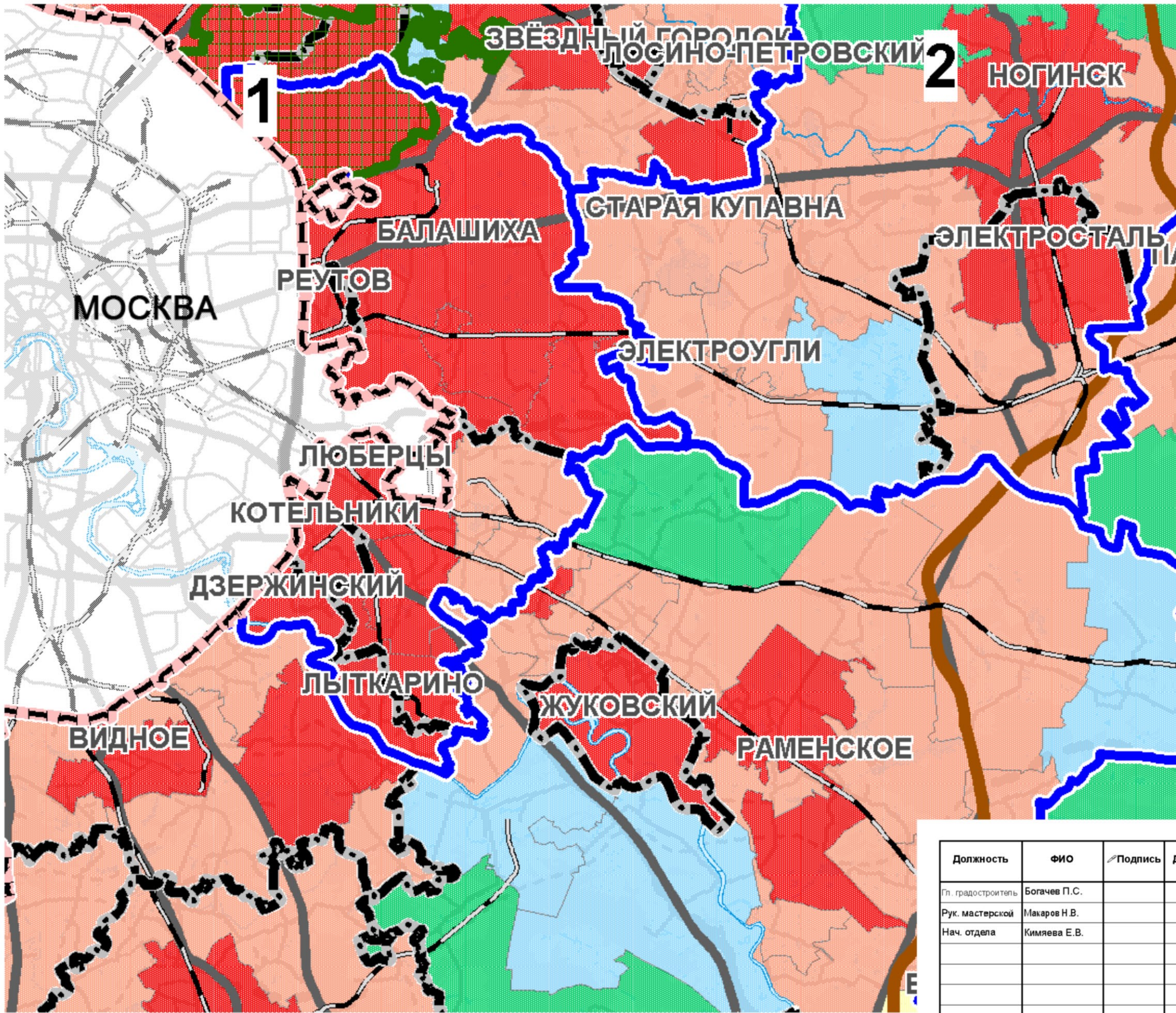


ПРОЕКТ ВНЕСЕНИЯ ИЗМЕНЕНИЙ В ГЕНЕРАЛЬНЫЙ ПЛАН ГОРОДСКОГО ОКРУГА ЛЮБЕРЦЫ МОСКОВСКОЙ ОБЛАСТИ

КАРТА РАЗМЕЩЕНИЯ МУНИЦИПАЛЬНОГО ОБРАЗОВАНИЯ В УСТОЙЧИВОЙ СИСТЕМЕ РАССЕЛЕНИЯ МОСКОВСКОЙ ОБЛАСТИ



- УСЛОВНЫЕ ОБОЗНАЧЕНИЯ
- Граница субъекта Российской Федерации
 - Границы устойчивых систем расселения Московской области
 - Границы городских округов
 - Существующие особо охраняемые природные территории федерального значения
- Модели планировочной организации территории:
- Урбанизированная
 - Субурбанизированная
 - Аграрная
 - Рекреационная
 - Природно-рекреационная
 - ЦКАД

1. Балашихинско-Люберецкая

Должность	ФИО	Подпись	Дата	Государственное задание № 834.1 на 2023 год			
Гл. градостроитель	Богачев П.С.			Московская область, городской округ Люберцы			
Рук. мастерской	Макаров Н.В.						
Нач. отдела	Кимяева Е.В.						
				Проект внесения изменений в генеральный план городского округа Люберцы Московской области	Стадия	Лист	Листов
						1	6
Проверил	Макаров Н.В.			Карта размещения муниципального образования в устойчивой системе расселения Московской области			
				НИИПИ ГАОУ МО "НИИПИ градостроительства"			